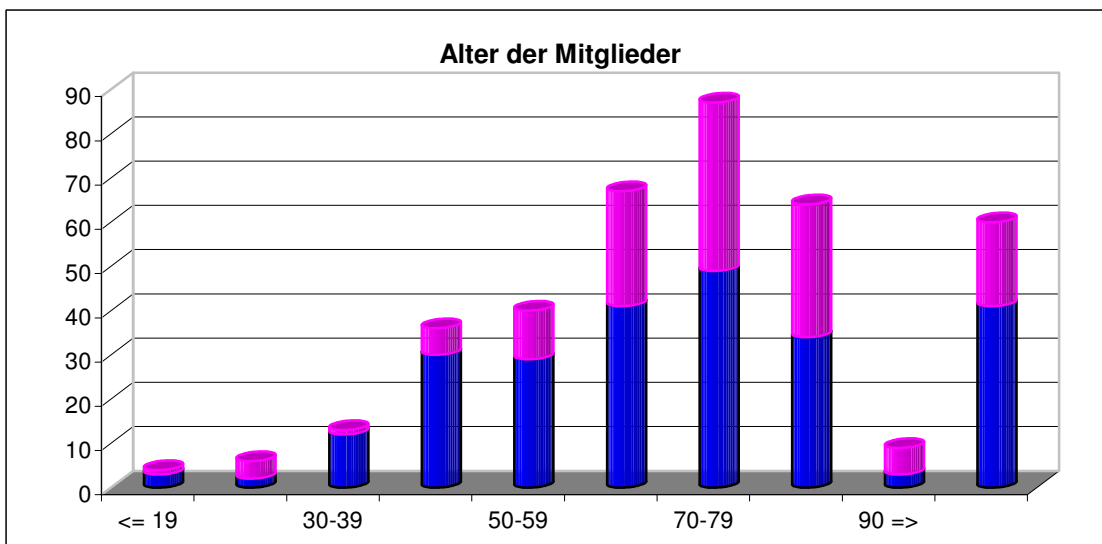
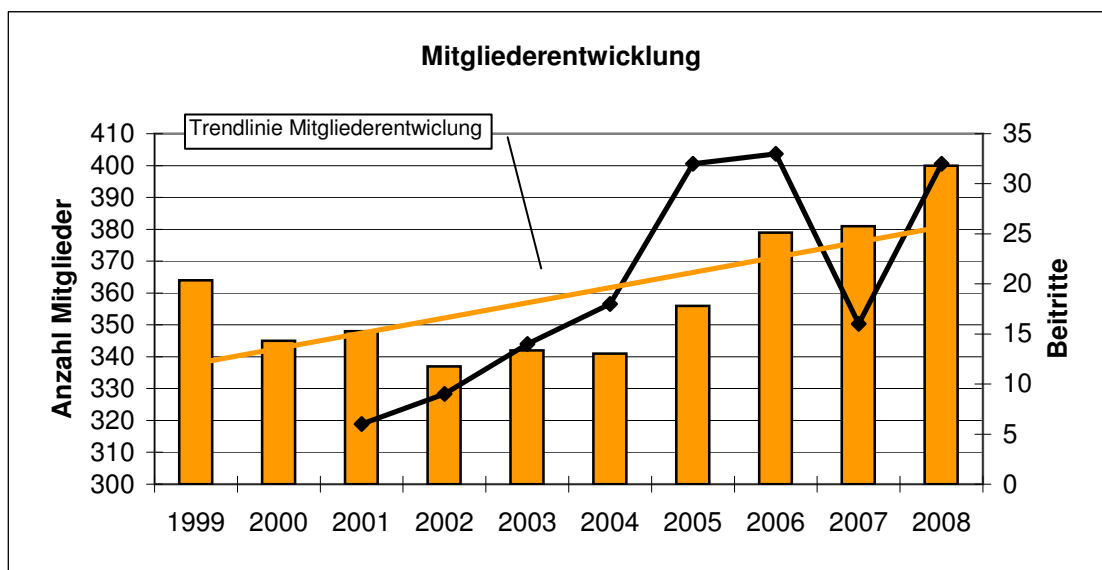


Franz-Stock-Komitee für Deutschland Kassenbericht - Mitgliederentwicklung

Jahr	Mitglieder	Veränderung		Beitriffe	Austritte	Sterbefälle
1999	364	+1	0,3%			
2000	345	-19	-5,2%			
2001	348	+3	0,9%	6	1	3
2002	337	-11	-3,2%	9	5	14
2003	342	+5	1,5%	14	3	6
2004	341	-1	-0,3%	18	12	7
2005	356	+15	4,4%	32	9	8
2006	379	+23	6,5%	33	4	6
2007	381	+2	0,5%	16	4	10
2008	400	+19	5,0%	32	4	9



	w/m		Durchschnittsalter		Wohnort der Mitglieder		
	in % alle	Neum.	alle	Neumitglieder		alle	Neumitglieder
weiblich	37,7	48,4	69,8	61,7	Arnsberg	45,3 %	53,1 %
männlich	62,3	51,6	63,3	53,1	ca. 70km Umkreis *	31,3 %	28,1 %
Gesamt	100,0	100,0	65,7	57,4	ansonsten	23,5 %	18,8 %

* PLZ 33, 42, 44-45, 57-59

Anzahl Beitragsfrei u.25 Jahre:	6	Neum.	5
---------------------------------	---	-------	---