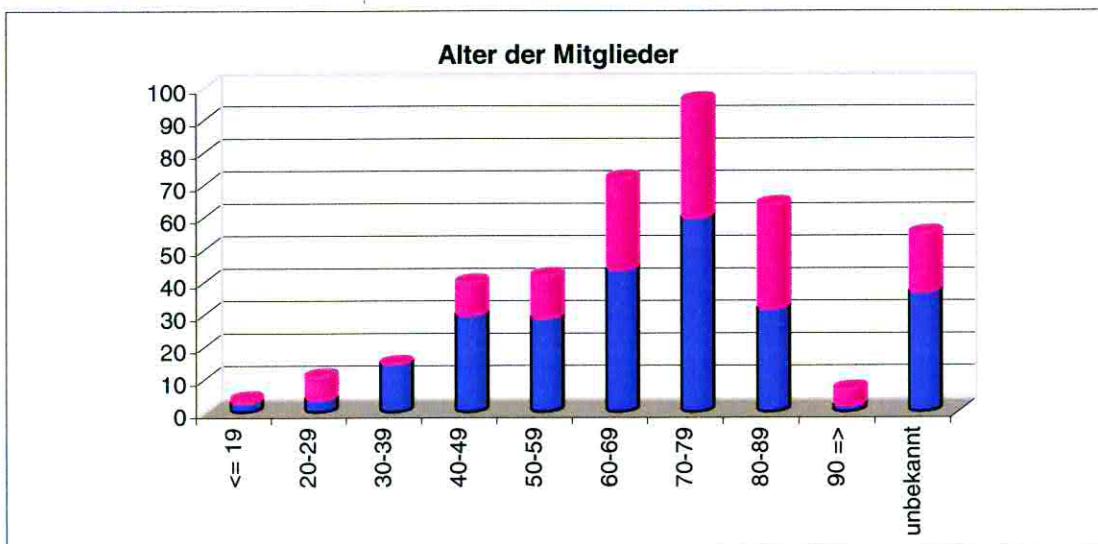
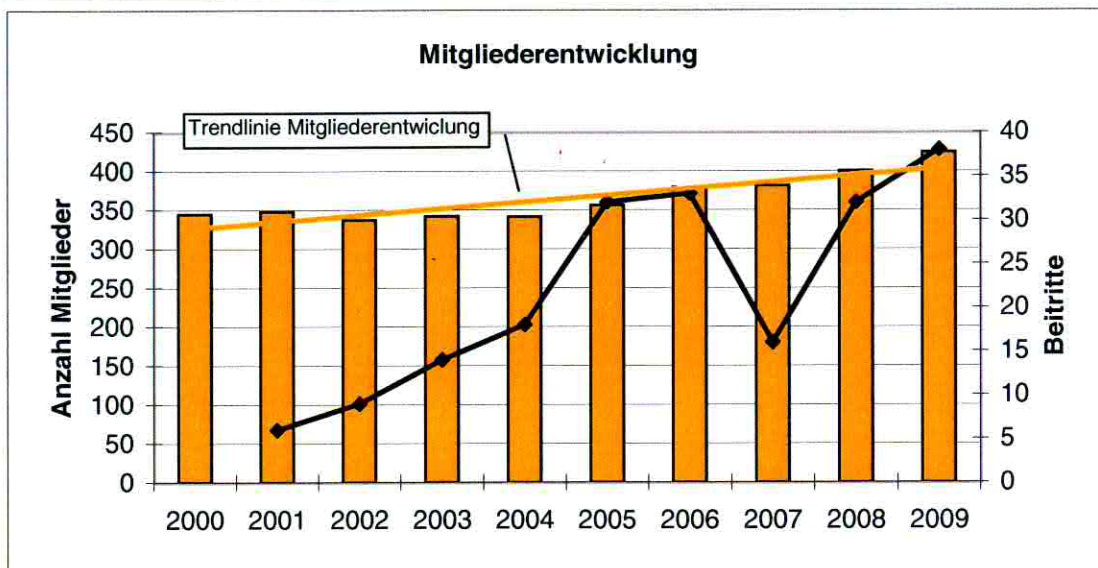


## Franz-Stock-Komitee für Deutschland Kassenbericht - Mitgliederentwicklung

Jahr	Mitglieder	Veränderung		Beitritte	Austritte	Sterbefälle
2000	345	-19	-5,2%			
2001	348	+3	0,9%	6	1	3
2002	337	-11	-3,2%	9	5	14
2003	342	+5	1,5%	14	3	6
2004	341	-1	-0,3%	18	12	7
2005	356	+15	4,4%	32	9	8
2006	379	+23	6,5%	33	4	6
2007	381	+2	0,5%	16	4	10
2008	400	+19	5,0%	32	4	9
2009	424	+24	6,3%	38	4	10



	w/m		Durchschnittsalter		Wohnort der Mitglieder		
	in % alle	Neum.	alle	Neumitglieder	alle	Neumitglieder	
weiblich	37,6	41,2	68,1	51,5	Arnsberg	42,7 %	21,1 %
männlich	62,4	58,8	63,0	54,3	ca. 70km Umkreis *	32,1 %	34,2 %
Gesamt	100,0	100,0	65,0	53,5	ansonsten	25,2 %	44,7 %

\* PLZ 33, 42, 44-45, 57-59

Anzahl Beitragsfrei (u.25 Jahre): 6 Neum. 1