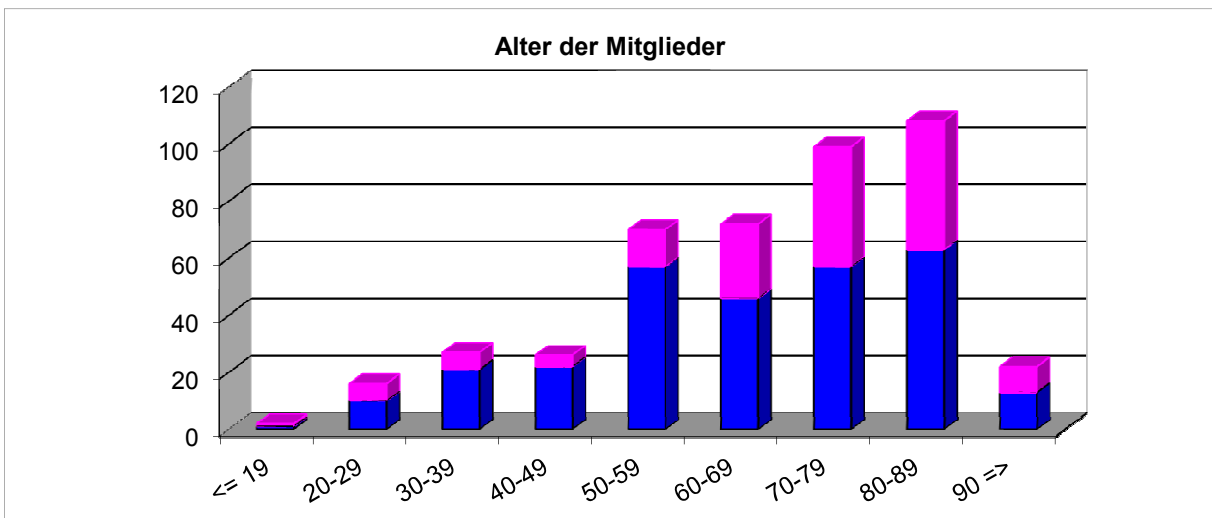
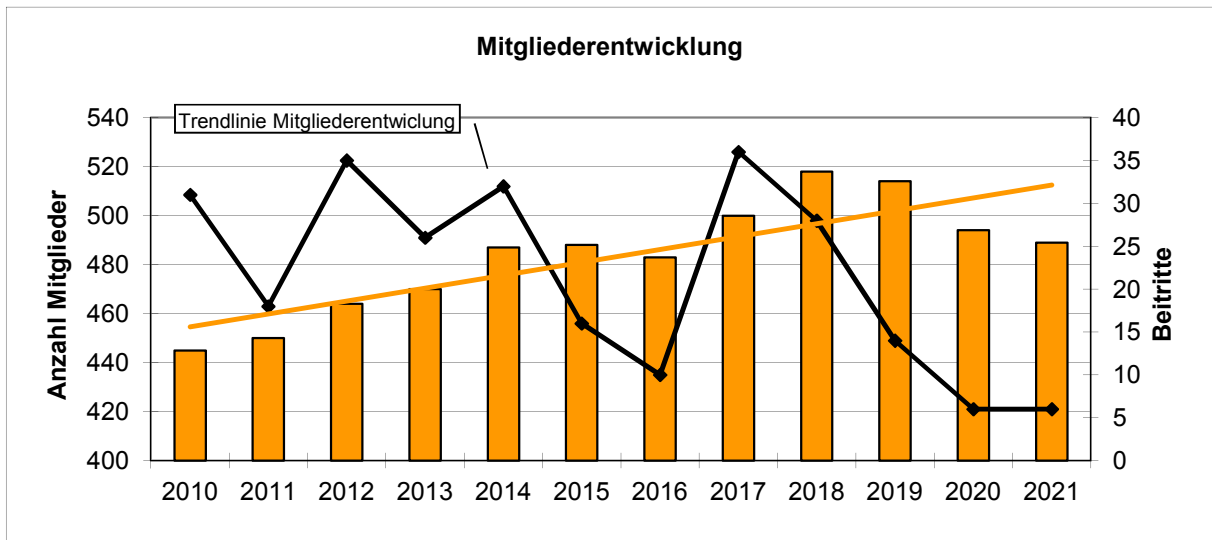


Franz-Stock-Komitee für Deutschland Kassenbericht - Mitgliederentwicklung

Jahr	Mitglieder	Veränderung		Beitritte	Austritte	Sterbefälle
2010	445	+21	5,0%	31	6	4
2011	450	+5	1,1%	18	4	9
2012	464	+14	3,1%	35	8	13
2013	470	+6	1,3%	26	9	11
2014	487	+17	3,6%	32	7	8
2015	488	+1	0,2%	16	6	9
2016	483	-5	-1,0%	10	4	11
2017	500	+17	3,5%	36	9	10
2018	518	+18	3,6%	28	7	3
2019	514	-4	-0,8%	14	6	12
2020	494	-20	-3,9%	6	11	15
2021	489	-5	-1,0%	6	3	8



	w/m/jurist. Pers.		Durchschnittsalter		Wohnort der Mitglieder		
	in % alle	Neum.	alle	Neumitglieder	alle	Neumitglieder	
weiblich	33,3	72,5	70,2	72,5	Arnsberg	35,8 %	33,3 %
männlich	63,6	54,8	65,1	54,8	ca. 70km Umkreis *	38,7 %	33,3 %
jurist. P.	3,1	0,0			ansonsten	25,6 %	33,3 %
Gesamt	100,0	127,3	66,8	60,7			

* PLZ 33, 42, 44-45, 57-59

Anzahl Beitragsfrei (u.25 Jahre):	26	Neum.	0
-----------------------------------	----	-------	---